

Ferrania

Ferrania P 33 135/36 – Edizione 2026



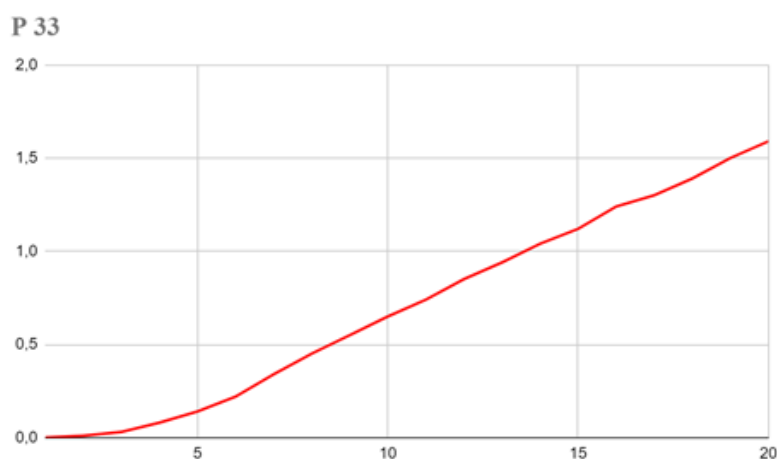
© GERARDO BONOMO 2026

Pellicola in bianco/nero pancromatica Ferrania P 33, ISO 160/23° di media sensibilità, caratterizzata da un'ottima acutanza e una grana fine. Insieme ad una gamma tonale estesa e ad una sensibilità spettrale molto omogenea, la P33 si presta ad un uso generale, che spazia dalla fotografia di strada ai paesaggi, dalla fotografia in luce diurna, artificiale e in luce mista. Rispetto ad altre pellicole è caratterizzata da ampia latitudine di posa.

Breve identikit:

- Pellicola in bianco/nero pancromatica di alta sensibilità di 160/23° da 380 a 640 nm di sensibilità spettrale (lg sens. <2,0/>-0,5)
- Buona risposta ai rispettivi filtri di ripresa con un'armonica gamma tonale estesa rispetto alla lunghezza d'onda
- Buona riproduzione delle tonalità con una buona differenziazione fra i vari toni
- Ottima densità massima /D-max)
- Supporto in triacetato da 130 mμ con leggera maschera
- Ottima planarità
- Codice DX

Curva caratteristica: (D76 Stock, 8' a 20°C, rotazione continua in sviluppatrice)



Sensibilità spettrale:

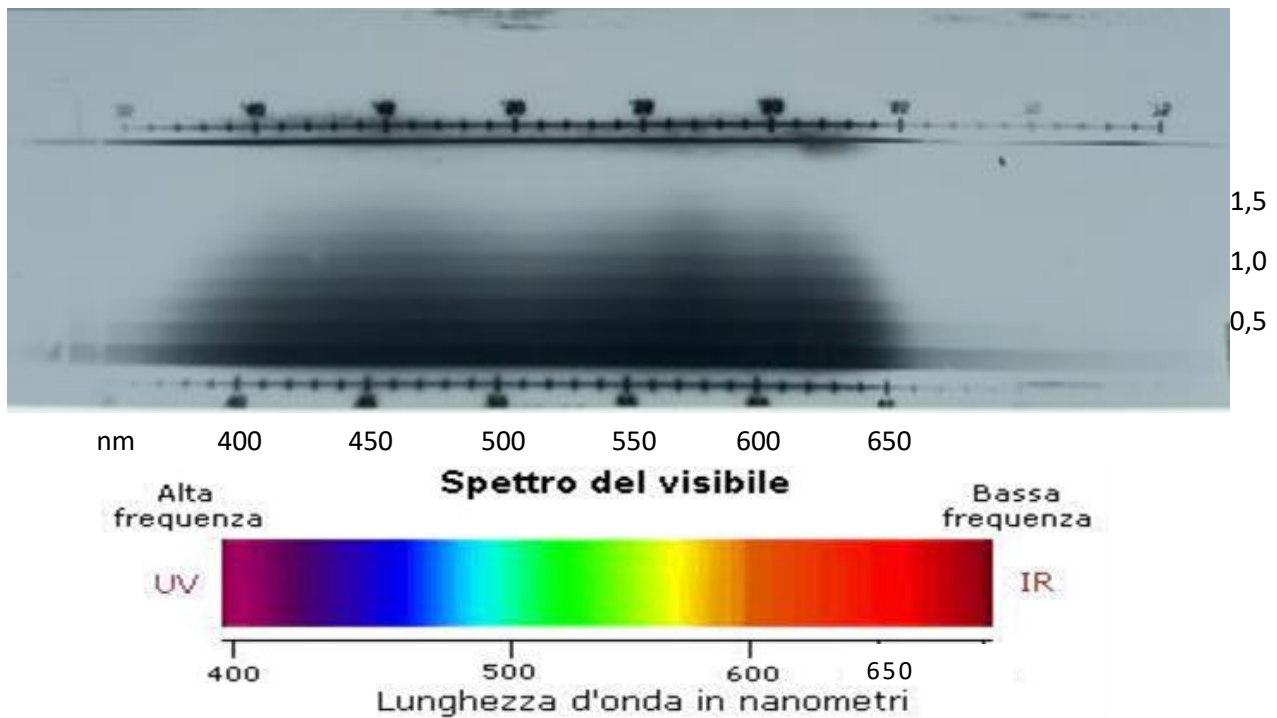


Tabella di sviluppo:

Tabella dei tempi di sviluppo – INDICATIVA, BASE DI PARTENZA

Agitazione 30"

Kodak D76/Ilford ID-11	stock*	10'	contrasto medio	sì
Kodak D76/Ilford ID-11	1+1	14'	contrasto medio	sì
Rodinal / R 09 One Shot	1+100*	75'	contrasto medio/basso	no, semi-stand
Rodinal / R 09 One Shot	1+50	14'	contrasto medio	sì
Rollei Supergrain	1+12	7'30"	contrasto medio	sì
Kodak T-Max Dev.	1+4	8'	contrasto medio	sì
Bellini Ecofilm / X-Tol	1+1	10'	contrasto medio/basso	sì
Bellini Hydrofen	1+15	6'	contrasto medio	sì
Bellini Hydrofen	1+ 31	11'	contrasto medio	sì
Bellini Hydrofen	1+50	14'	contrasto medio	sì, ma a 24°C
Ornano Gradual ST 20	1+9	8'	contrasto medio	sì
Ornano Nucleol BF200	20+15+965ml	10'	contrasto medio	sì

(pre-bagno 2' a 20°C)

Distribuito in Italia da: Punto Foto Group by KARL BIELSER s.a.s. – www.puntofoto.eu info@puntofoto.eu