

ARTIFEX LF-TANK SYSTEM designed by Nando Mulè – Italy pending patent application

$\alpha = 4 \times 5''$

$\beta = 8 \times 10''$

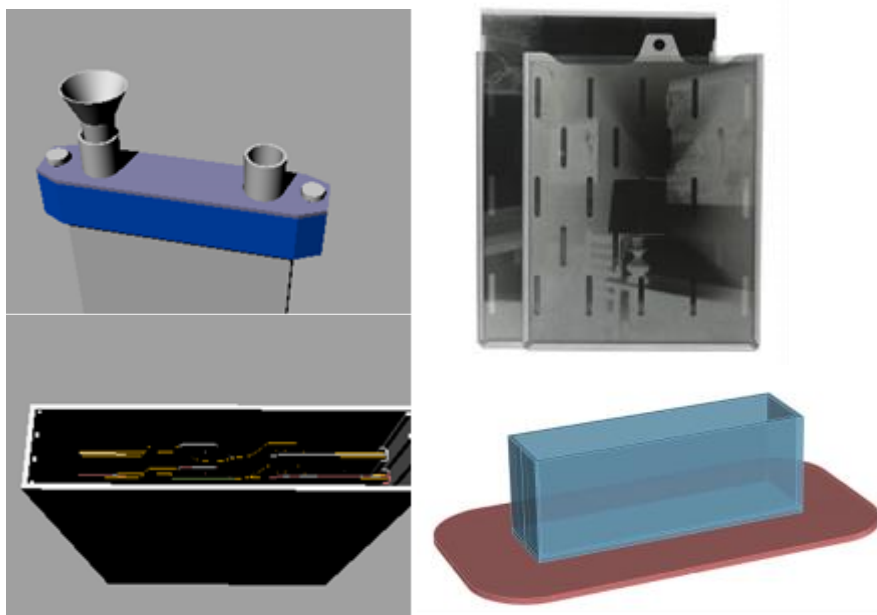
$\gamma = 11 \times 14''$



**ARTIFEX "BETA" Large Format Film Tank for sizes
from 4x5" up to 8x10" (20,2x25,4 cm)**

È ora prossima alla consegna la nuova tank di trattamento daylight delle pellicole 8x10" Artifex Beta, che verrà presentata ufficialmente a Photokina 2018. Sono previste altre 2 misure, il 4x5" e il 11x14", fra autunno e inverno 2018. Si tratta di una produzione "Made in Italy" con materiali di qualità come ABS (TANK) e acciaio inossidabile (TELA). Le consegne inizieranno a partire dai primi di luglio. Gli ordini verranno evasi in ordine cronologico.

Lo Starter Kit include 3 telai 8x10" in acciaio inox per 6 pellicole piane



(Base – optional)

PARTE ORA LA FASE DEL PREORDINE

**BETA TANK PER PELLICOLE
PIANE DA 4X5" FINO 8X10"
(20,2X25,4 CM)**

STEP 1

Il pre-ordine permette di godere di un prezzo di lancio di € 499,00, anticipando EUR 300,00

Riceverete inoltre gratuitamente* la base di appoggio (* i primi 10 pre-ordini)

STEP 2

- Al momento della consegna dovrete pagare solo ancora la differenza per arrivare al prezzo di EUR 499,00 compr. IVA

È IN PREPARAZIONE IL KIT DI RIDUZIONE AL 4x5" *

VEDI IMMAGINI NELLA PROSSIMA PAGINA, DEGLI ACCESSORI IN PREPARAZIONE

ABBIAMO CREATO UN SISTEMA DI SVILUPPO DAYLIGHT PER LE PELLICOLE PIANE

L'ARTIFEX TANK BETA

permette di sviluppare
pellicole piane

8x10"/20x25 cm e una
volta caricata la tank si

lavora alla luce. Grande

risparmio di chimica

(poco più di 2 litri) e

inoltre grazie ai falsi-

telai nel caso si vogliano

sviluppare meno di 6

piane per volta c'è un

ulteriore risparmio. E

così abbiamo pensato

anche all'ambiente!

Prezzo speciale
per il pre-ordine

€ 499,00 compr. IVA 22 %

(prezzo normale EUR 525,00)

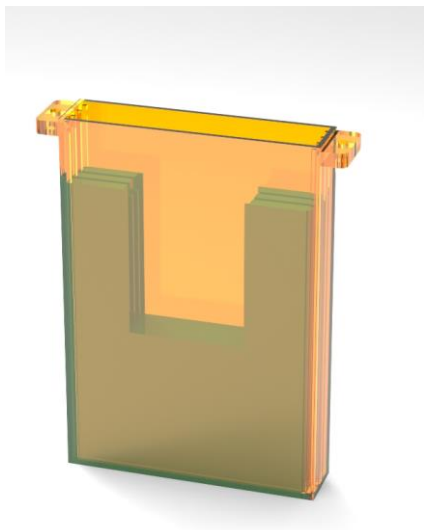
Distributore:

Punto Foto Group by

KARL BIELSER s.a.s.

www.puntofoto.eu

*TANK SYSTEM 810 CON RIDUZIONE 4X5"



TANK DI LAVAGGIO



RACK DI ASCIUGATURA

